

# NUTIKAD LAHENDUSED TURISMIS



Raili Mengel

MTÜ Eesti Maaturism



E·E·S·T·I  
M·A·A·T·U·R·I·S·M

TUNNISTUS

# MTÜ Eesti Maaturism

maaturism.ee

- Loodud aastal 2000
- Ca 300 liiget üle Eesti (peamiselt majutusteenuse, toidu ja aktiivse puhkuse pakkujad, väiketootjad jne)
- Eesmärgiks seista maaturismiettevõtjate huvide eest ja toetada maaturismi arengut.



**RURALTOUR**  
EUROPEAN FEDERATION OF RURAL TOURISM



# Arukate külade kogukonda iseloomustavad järgmised põhimõtted:



- Hoolida ümbritsevast loodusest, säästa ressursse ning tarbida kohalikku;
- Kasutada mõistlikult vett ja energiat, sorteerida jäätmeid ja vähendada nende teket, eelistada kohalikke toiduaineid ja loodussõbralikke materjale, valida ökonoomsed seadmed ning pakkuda küllastajatele keskkonnasõbralikke tegevusi.



# MIDA on PAKKUDA KÜLALISTELE?

- Kes saavad arukast külast teenuse pakkujateks?
- Milliseid nutikaid teenuseid ja teenusepakkujaid meil oleks kogukonnast pakkuda?
- Kuidas plaanitakse teenust pakkuda?
- Milliseid teadmisi on vaja teenuse pakkumiseks?
- Millist inventari on vaja teenuse pakkumiseks?
- Kas pakutava teenuse pakkumiseks kehtib seda reguleeriv seadus millest peaks juhinduma?
- Kuidas ja keda oleks mõistlik kaasata teenuse testimisse? Kes on minu jaoks usaldusisik, kes võiks anda mulle ausat tagasisidet pakutavast teenusest?
- VÕTMEKÜSIMUS – kes saab olema teenuse sihtrühm?

# OLULINE KONTROLLKÜSIMUS:

- Kas kogukond teab teenusest ja see on kogukonnale OK, et teie arukas külas käib külalisi?

**Miks on see vajalik?** Kõik kogukonna liikmed peavad mõistma, et nad on osa külalislahkusest ja oluline on, et külalised tunnevad end oodatud kogu piirkonnas.

- **Teenus tervikuna ja selle tulemusel kogetav külastuselamus on ülim**
- **INFO KÄTTESAADAVUS JA TÕESUS ning kogemused KÜLASTAJA TEEKONNAL**

# Tänase kohtumise eesmärk on pakkuda teile inspiratsiooni ja ideid ning mõtteid järgmistel teemadel:



1. Liitreaalsus – Kuidas oma kogukonnas liitreaalsust kasutada?
2. Virtuaaltuurid – Milline virtuaaltuur oma kogukonnas luua?
3. On-line degusteerimised – Mida oleks võimalik teie kogukonnas on-line´is degusteerida?



# Turismistrateegia 2022-2025

## *it's about time*



MAJANDUS- JA  
KOMMUNIKATSIOONI-  
MINISTEERIUM

TEEMA

### KULTUURITURISM

**Kultuur** – nii autentne Eesti kultuur (Kihnu, setod, laulu- ja tantsupidu jms) kui ka Eesti rikkalik ja kirev kultuuriruum ning -sündmused. Kultuuriturismi edendame nii sündmusi turundades kui ka neid toetades. Kultuurisündmused on oluliseks lisamotivaatoriks või esmakordseks põhjuseks Eestit külastada ning parim võimalus kohtuda kohalike kogukondadega.

### TOIDUTURISM

**Toit** – harva motivaator Eestisse tulles, kuid väga sageli peamine, mida mainitakse Eestist lahkudes. Rahvusvaheliselt tunnustatud kvaliteedimärgised ja auhinnad gastronoomia valdkonnas on turismi arendamisel ja küllastajate riiki meelitamisel olulised, et näidata Eesti toidlustusasutuste ja gastronoomiaspektori kõrget taset. Gastronoomia kõrge tase annab suure panuse elamusse, mille turist riigis saab.

### LOODUSTURISM

**Loodus** – Eesti loodus pakub vaimset kosutust, aktiivpuhkuse võimalusi. Eesti looduse varieeruvus on mitmekesise puhkuse heaks alustalaks. Väljakutseks on, kuidas pakkuda loodusturismi ilma keskkonda kahjustamata ja kogukonda häirimata, läbimõeldud teenusena ning võimalusel küsida selle eest ka väärilist tasu.

### ÄRITURISM

**Äriturism** – ehk MICE-valdkond (*Meetings, Incentives, Conferences, Exhibitions*) on kõige aeglasemalt taastuv segment, eriti konverentsiturism, mida mõjutab suuresti nii pandeemia kui ka hübriidürituste uus normaalsus. Võrreldes konkureerivate sihtriikidega on Eestis äriturismi osakaal väike. Pärast COVID-19 on aga suurenenud Eesti kui sihtkoha potentsiaal – otsitakse uusi ja kompaktsemaid kohti, kuid arenguriikidesse ei julgeta veel minna.

FOOKUS

- pärandkultuur
- arhitektuur
- kultuurisündmused ja -festivalid
- muuseumid
- filmiturism

- kvaliteeditaseme ja rahvusvahelise tuntuse tasakaal
- restoranide tunnustamine
- kohaliku tooraine väärtustamine
- rahvusvahelised toidu- ja joogiüritused

- koostöö kogukondadega
- koostöömudelid sektoris
- kättesaadavus
- tasuta ja tasuliste teenuste tasakaal

- korporatiivüritused
- konverentsid
- distantstöö ja diginomaadid
- koostöömudelid sektoris



Koostöö kogukondadega loodusturismi teemal hinnatakse uue perioodi turismistrateegias eriti kõrgelt.

**METSA MATKARADA FOREST TRAIL**  
Kaugmatkarada Long-distance hiking trail  
LÄTI/ESTONIA 1040 km

WWW.BALICTRAILS.EU  
METSAMATKARADA.MAATURISM.EE

**METSA MATKARADA** METSA MATKARADA FOREST TRAIL

**FOREST TRAIL** is divided into eight regions that feature different landscapes, habitats, natural heritage sites that contribute to the hiking experience. These eight regions are the **Riga and Riga region**, **Haanja National Park**, **Northwestern Coastal Forestland**, **Northwestern Forestland**, **Haapsalu region**, **Ida-Virumaa region**, **Pärnumaa region**, and **North Estonia coastland**. The main region of each region is the most popular and attractive area along the FOREST TRAIL. The map shows the entire FOREST TRAIL route and its eight regions. Next to each region you will find the distance to be covered, estimated time, degree of difficulty, and population size along the route.

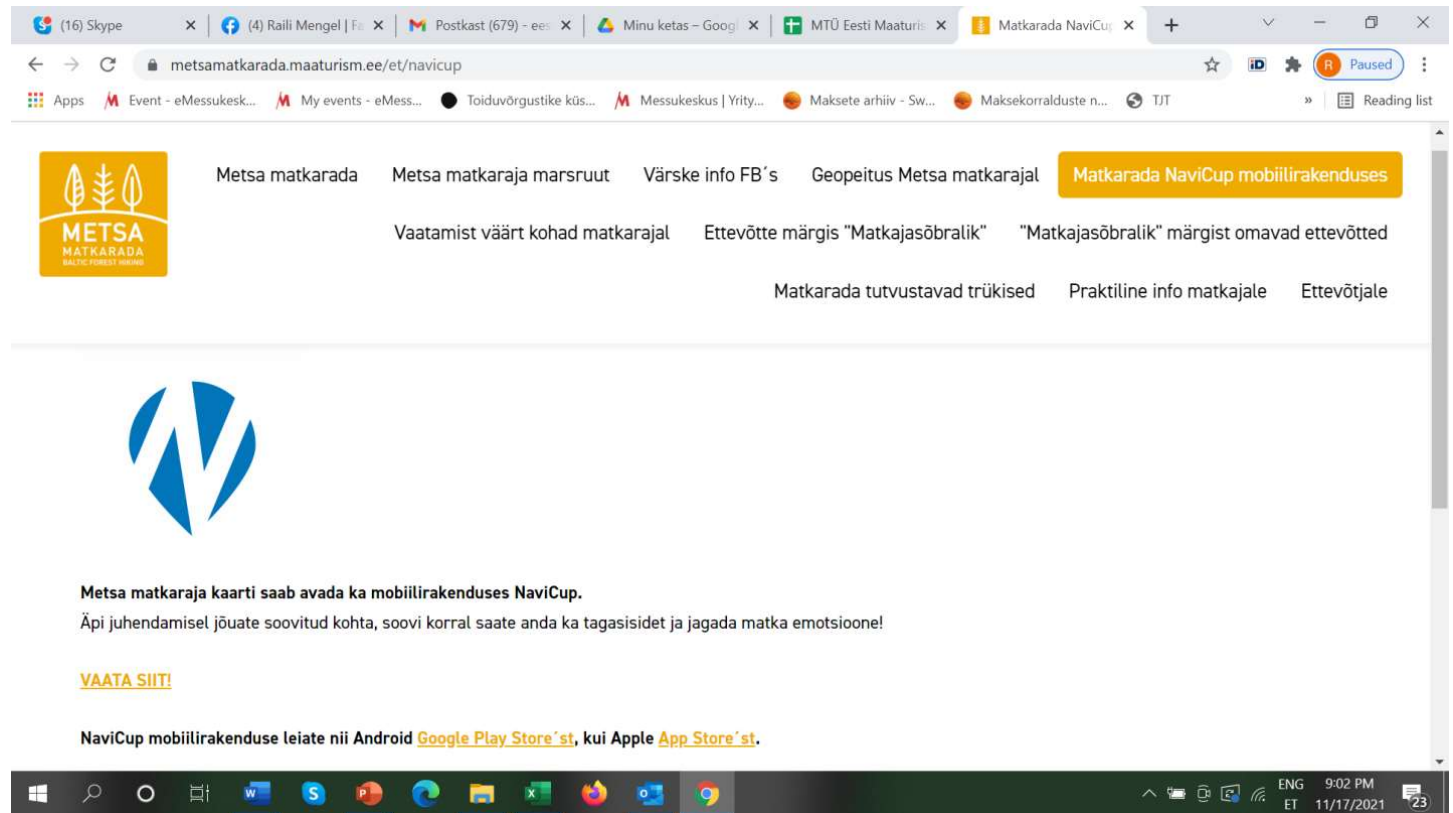
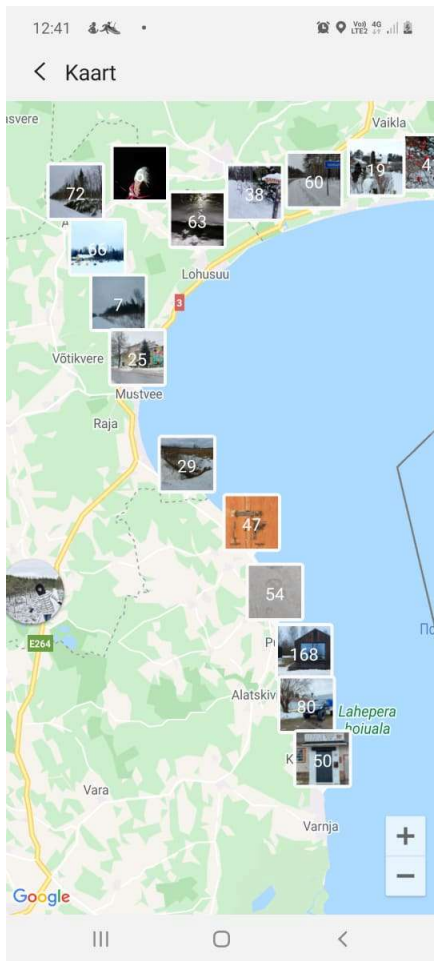
Region	Distance (km)	Estimated Time (h)	Difficulty	Population
1. LÄTI / LATVIA RĪGA JA RĪGAS PUSĒDRAIS / RIGA AND RIGA REGION	19	3:00	1	1,300,000
2. HAANJA KÕRUSTE / HAANJA UPLAND	21	3:30	1	100,000
3. LÄTI / LATVIA GALLIA RAHVUSPARK / GALLIA NATIONAL PARK	21	3:30	1	100,000
4. IDA-VIRUMAA / IDA-VIRUMAA REGION	22	3:30	1	100,000
5. PÄRNUMAA / PÄRNUMAA REGION	22	3:30	1	100,000
6. LÄTI / LATVIA PÄRNUMA KÕRUSTE / NORTHERN GALLIA FORESTLAND	22	3:30	1	100,000
7. IDA-VIRUMAA / IDA-VIRUMAA REGION	22	3:30	1	100,000
8. LÄTI / LATVIA VEICLACIENE MITSALLA / VEICLACIENE FORESTLAND	22	3:30	1	100,000
9. ESTONIA PÄRNUMA KÕRUSTE / NORTHERN ESTONIA COASTLINE	22	3:30	1	100,000

See on teie, arukate külade ja kogukondade võimalus 😊



A vertical promotional banner for the Metsa Matkarada (Forest Trail). At the top, there is a photo of hikers in a forest and a logo with three leaves and the text "METSÄ MATKARADA BALTIC FOREST HIKING". Below this, the text reads "METSÄ MATKARADA" and "kaugmatkarada Eestis ja Lätis". Underneath, it says "FOREST TRAIL" and "long-distance hiking trail in Latvia and Estonia". A smaller version of the map from the first image is included. At the bottom, the website "baltictrails.eu/forest" is listed, along with logos for the European Union, Interreg Central Baltic, and PEIPSIMAA.





## NaviCup mobile application

"NaviCup" offers thematic tourist maps and hiking trails with points of interest, audio and online guided tours, outdoor event area maps and other tools to help you plan your itineraries and events. Here you will also find the Forest Trail.

- Forest trail in Estonia and Latvia



# METSA MATKARADA

[baltictrails.eu](http://baltictrails.eu)



# et Tere tulemast Metsa matkarajale

Tallinnast Riiga: 8 lõiku - 50 päeva - 1060 km. Riia  
Lazdijai'sse: 10 lõiku - 52 päeva - 1081 km. Euroopa  
kaugmatkaraja E11 osa.

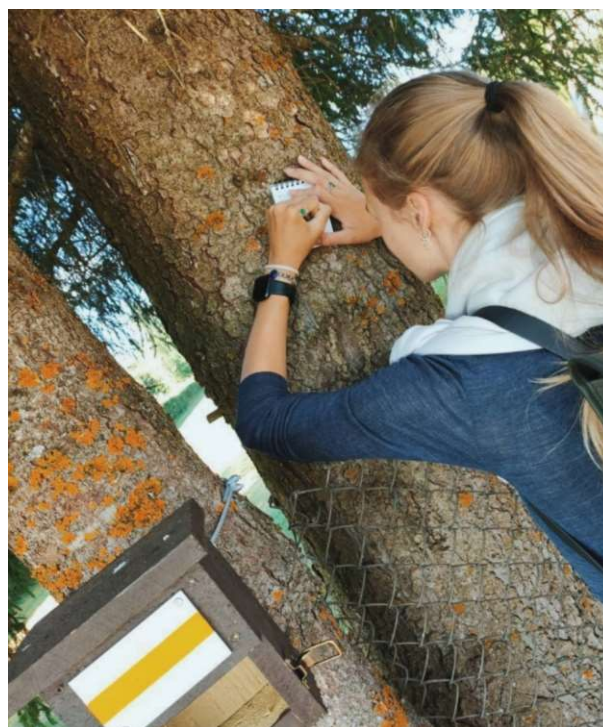


- Metsa matkarada
- Metsa matkaraja marsruut
- Värske info FB's
- Geopeitus Metsa matkarajal
- Matkarada NaviCup mobiilirakenduses
- Vaatamist väärt kohad matkarajal
- Ettevõtte märgis "Matkajasõbralik"
- "Matkajasõbralik" märgist omavad ettevõtted
- Matkarada tutvustavad trükised
- Praktiline info matkajale
- Ettevõtjale



[metsamatkarada.maaturism.ee](http://metsamatkarada.maaturism.ee)

# GEOPEITUS Metsa matkarajal



 **Metsa matkarada - Forest trail**  
8 min tagasi · 🌐

**Kas teadsid, et..**

Metsa matkarajal saad mängida geopeitust? 🌲📱🔍

Nimelt on igale matkapäevale on peidetud mõned geopeituse aarded. Aarded tutvustavad vaatamisväärsusi, kultuurilugu ja loodust või annavad matkajale mõtteainet ja vaheldust pikal kulgemisel.

**Mängureeglid** 📌

- ① Registreeru kasutajaks [www.geocaching.com](http://www.geocaching.com) või [www.geopeitus.ee](http://www.geopeitus.ee) lehel (see on tasuta!)
- ② Otsi juhiste järgi aare üles
- ③ Kirjuta oma külastusest teade logiraamatusse (märkmikusse) – leidjate nimed, leidmise kuupäev. Võimalusel logi leid ka veebis või Geocachingu äpis.
- ④ Sule aarde karp, et kõik asjad sinna alles jääksid ning pane aare samasse kohta tagasi, kust sa selle leidsid. Soovi korral võid vahetada aardes leiduvaid esemeid samaväärsete vastu!

Rohkem infot geopeituse mängureeglite kohta leiad:  
[www.geopeitus.ee/wiki/reeglid](http://www.geopeitus.ee/wiki/reeglid)

Kohtume Metsa matkarajal! 🌞

# MAATURISMI ÕPPE KORRALDAMINE

## kohalikus kogukonnas





# LIITREAALSUS (Augmented Reality)



Inspiratsiooni leiate koduleheküljelt **Aurea4rural.eu**

**Toimumas on liitreaalsus koolitus.**

Liitreaalsuse kasutamise võimalused turismiobjektide tutvustamisel/menüüde tutvustamisel ja ettevõtte teenuste turundamisel

**Korraldaja Olustvere Teenindus- ja Maamajanduskool**

Eesmärk: kasutada liitreaalsust kui ühte ettevõtte turundamise võimalust

Õpingud läbinud õppija:

- 1) Mõistab liit-, virtuaal- ja segatud reaalsuse olemust ja kasutamist
- 2) Toob näiteid liitreaalsuse rakendamisest turismis
- 3) Koostab esitluse ettevõtte turundamiseks, kus ta töötab kasutades liitreaalsust

[www.youtube.com/watch?v=LXyX-OvZIUg](http://www.youtube.com/watch?v=LXyX-OvZIUg)

# Mis reaalsusega on tegu?

(õige vastus: virtuaalreaalsus)



# Loodusmuuseum AR (augmented reality ehk liitreaalsus)

Soovitan külastada Loodusmuuseumi ja ise katsetada liitreaalsuse kasutamist, tekib parem arusaam



**Liitreaalsus on tehnoloogiline trikk, mille käigus kaamerast tulevale pildile 'kleebitakse' peale muu sisu.**



# Liitreaalsus jaguneb

- Pildipõhine - telefon kasutab eelnevalt etteantud markerpilti ja kuvab (lisatava) sisu selle pildi suhtes
- Inglisekeelse terminiga SLAM - telefon suudab tuvastada pindasid, mille peale või mille suhtes kuvada (lisatavat) sisu

<http://mobileadventures.eu>

<http://augmentedtours.eu>

Info pärineb:

[margus@bitspanners.eu](mailto:margus@bitspanners.eu)

**+372 506 3446**

(soovitan huvi korral ühendust võtta, on selle ala professionaal)



# Nutikas koht on

(endise EASi TAK juht M.Sameli sõnul)



- Ligipääsetav
- Jätkusuutlik/kestlik
- Digitaalne
- Kultuurne
- Loov

Koha loomise aluseks on kohalik kogukond - nende osalus erinevates tegevustes.

**Nutikus ei võrdu nutiseade, nutikas peab olema kogu kogukonna toimimismudel.**

Kaasamine on arukas külas kõige alus ja nutikaim tegevus üldse, et saavutada soovitud tulemus.

Virtuaalreaalsus ja liitreaalsus ilma sisuta ja toetava kogukonnata on mõtetu!

# Kuidas saaksime oma kogukonnas liitreaalsust kasutada?

1. arutelu



# MAAELULAAD



- Maaelulaadi pakkumine võimaldab (välis)külastel tutvuda tänapäevase elu ja inimestega maal.
- Räägitakse lugu elustiilist, mis muudab traditsioonilist arusaama maaelust ja loob uue ning ainulaadse maakeskkonna identiteedi, ühendades traditsioonilised ja kaasaegsed väärtused.

# OSALUSTURISM – viis, mille kaudu saada teadmisi nt loodusest



Nt oma ala asjatundja juhendamisel korjata taimi ja teha taimesegusid, magada lakas, niita







Photo by: Lammasmäe Puhkekeskus www.lammasmae.ee

# Tule saunamõnused nautima!

Mõista mõista: "Hani haljas, pea paljas, nina niinega seotud, saba veega kaetud"



## Kiire saunaotsing

Milline saun Sulle meeldib?

- |                                      |   |
|--------------------------------------|---|
| <input type="checkbox"/> Suitsusaun  | <input type="checkbox"/> Turbasaun            |
| <input type="checkbox"/> Elektrisaun | <input type="checkbox"/> Koobassaun           |
| <input type="checkbox"/> Puusaun     | <input type="checkbox"/> Kilesaun             |
| <input type="checkbox"/> Aurusaun    | <input type="checkbox"/> Indiaanisaun         |
| <input type="checkbox"/> Türgi saun  | <input type="checkbox"/> Otsin saunapakette   |
| <input type="checkbox"/> Turbasaun   | <input type="checkbox"/> Otsin saunakeskuseid |

Näita minu vallkud kaardile

www.saunatee.ee





Virtuaalkohvik otse-eetris





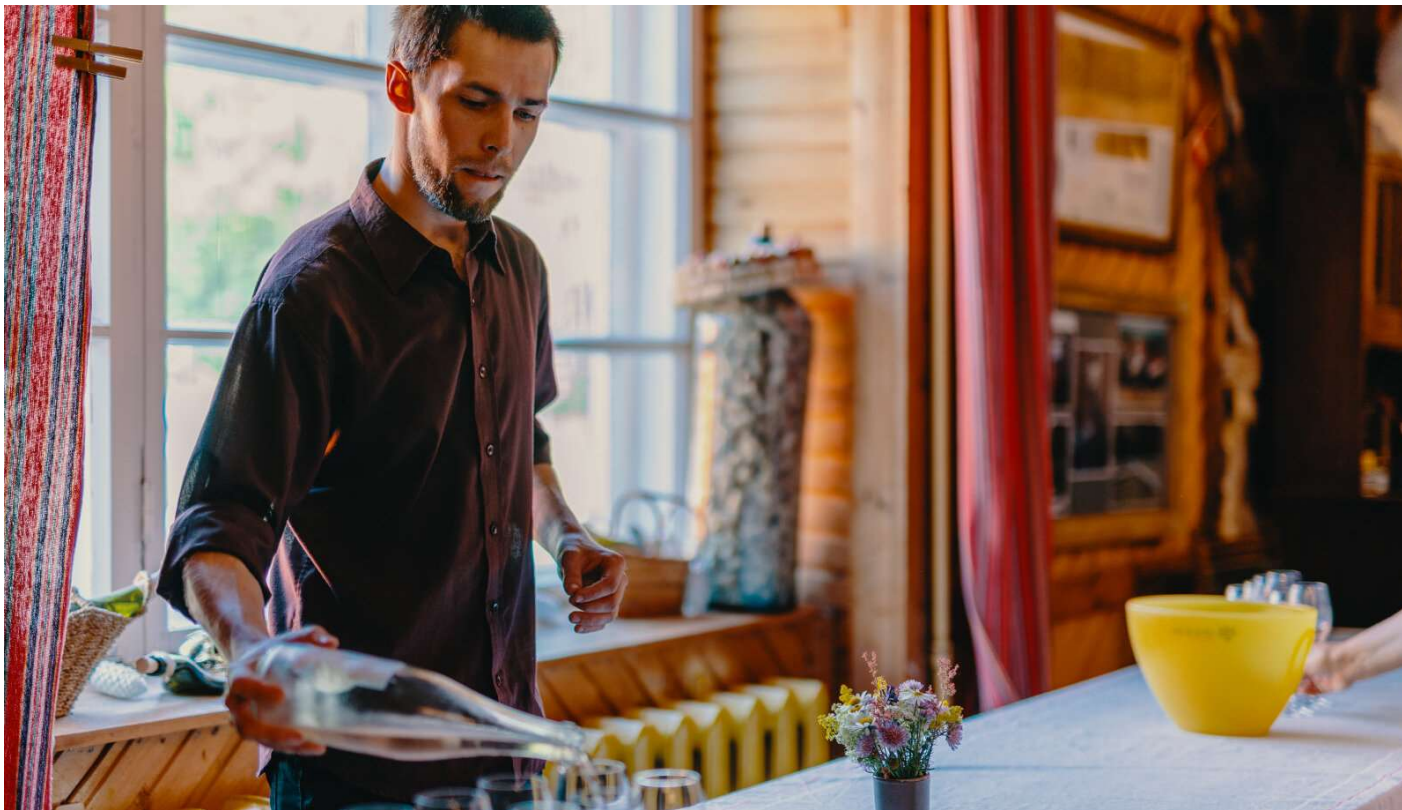
# Milline virtuaaltuur oma kogukonnas luua?

## 2. arutelu

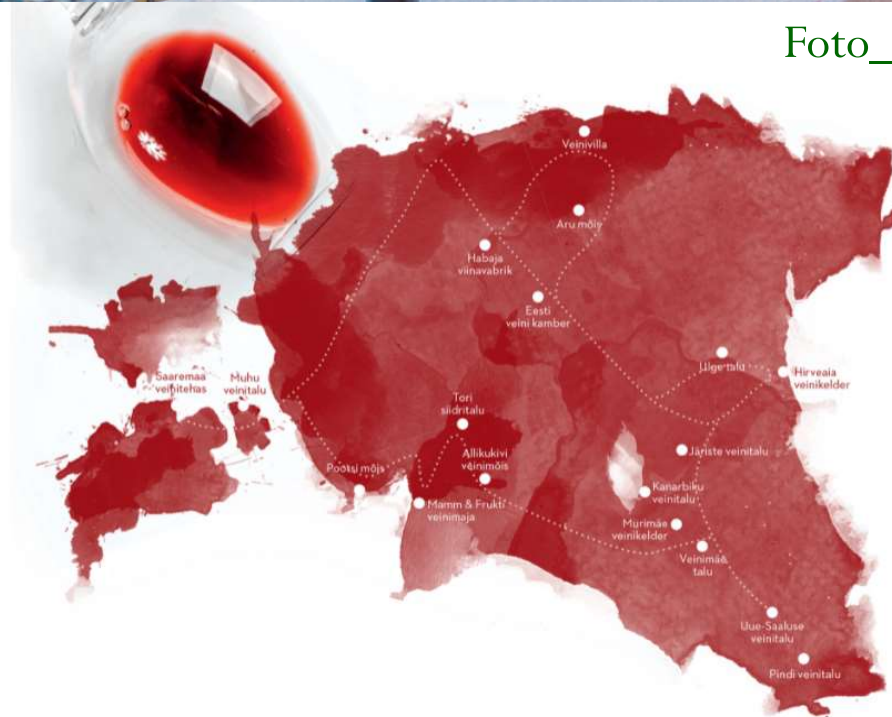


# Eesti Toidutee

Südamega valmistatud eestimaised maitset



Foto\_ Lauri Laan, Oma Maitse



**Valgejõe Veinivilla** on Eesti kõige põhjapoolsem veinitalu, kus tehakse vegan-sõbralikke veine vaid kohalikust toorainest – marjadest ja isegi köögiviljadest. Veine pakutakse parimates Tallinna restoranides ja isegi Michelinitärniga restoranides Saksamaal. Veinimeistriteks on ema Tiina Kuuler ja poeg Gregor Alaküla, kes on mõlemad sommeljeed.



Foto: Ülle Jukk



Foto: Ülle Jukk



Foto: Ülle Jukk



Foto: Ülle Jukk

Foto: Ülle Jukk





# Mida oleks võimalik teie kogukonnas on-line´is degusteerida?

3. arutelu

KIIDAN TEID aktiivse KAASAMÕTLEMISE ja  
KOOSÕPPIMISE võimaluse eest!

Võimalikku koostööd Maaelulaadi (Rural Lifestyle)  
projekti raames mõtlesin tõsiselt!

Raili

[raili@maaturism.ee](mailto:raili@maaturism.ee)

[www.maaturism.ee](http://www.maaturism.ee)